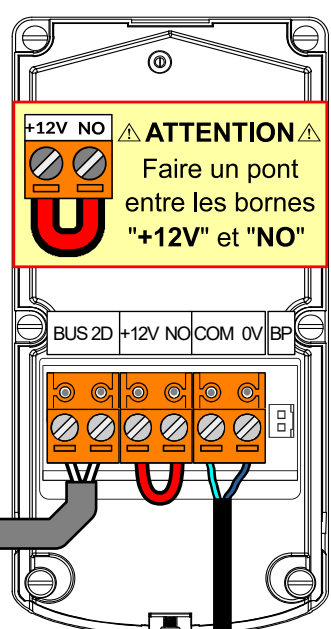
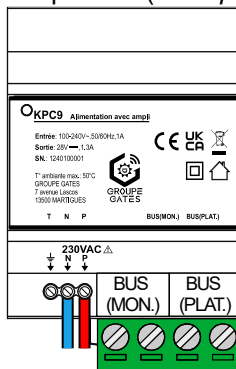
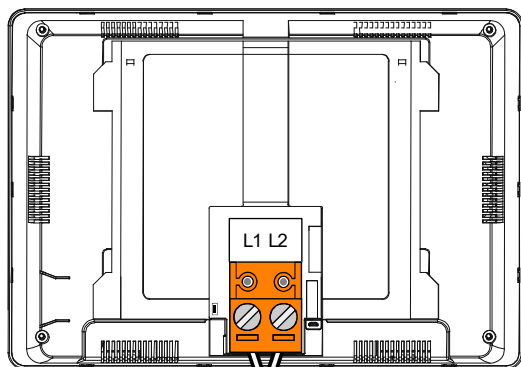
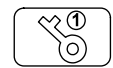


**Ne pas connecter l'alimentation KPC9 à la terre "T" — sauf si le courant électrique est parasité (vidéo parasitée...)**

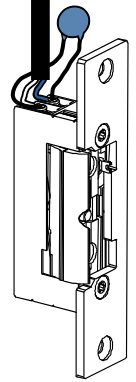


**+12V NO** ⚠ **ATTENTION** ⚠  
Faire un pont entre les bornes "+12V" et "NO"

Ouverture par le moniteur :



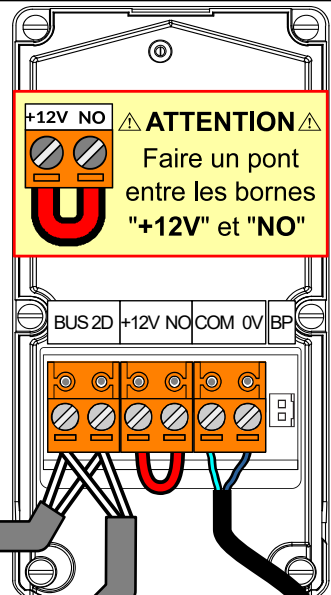
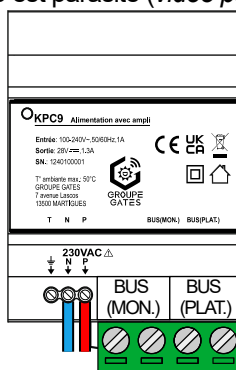
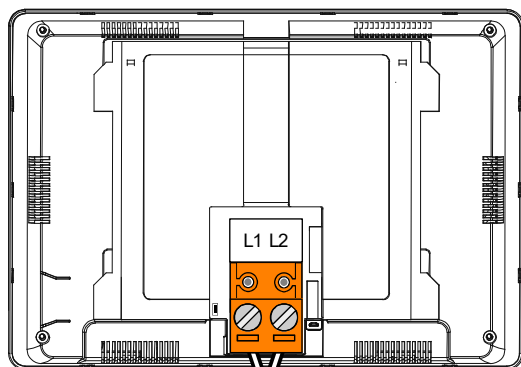
⚠ 12VDC ⚠  
280mA MAX



**2DIGI-MAXI-CRYSTALIUM-CSAV-B**

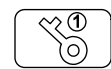


**Ne pas connecter l'alimentation KPC9 à la terre "T" — sauf si le courant électrique est parasité (vidéo parasitée...)**



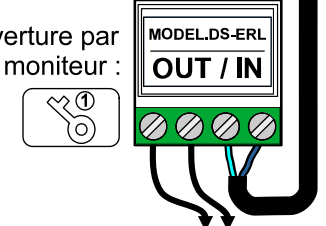
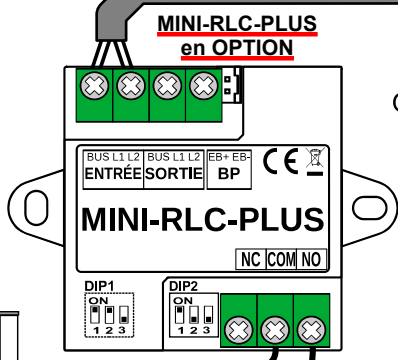
**+12V NO** ⚠ **ATTENTION** ⚠  
Faire un pont entre les bornes "+12V" et "NO"

Ouverture par le moniteur :



**DIP1**  
ON  
1 2 3  
1 : ON  
Mini-RLC-PLUS en fin de BUS  
2 / 3 : ON / Off  
Temporisation 2 secondes

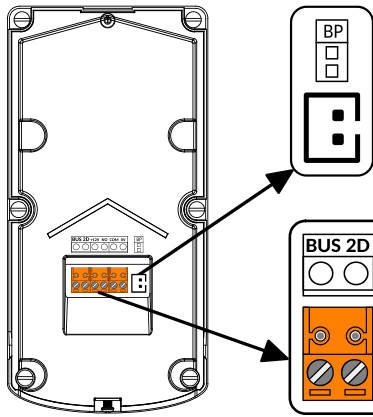
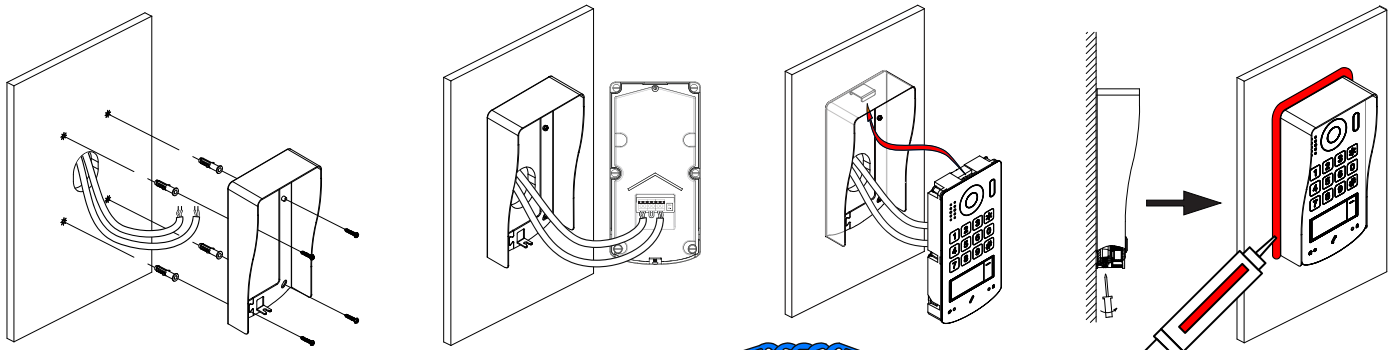
**DIP2**  
ON  
1 2 3  
ON / Off / Off  
Platine n°1  
Relais/Clé n°2



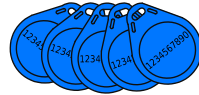
Sur les bornes **COM / START** de la carte de motorisation Portail

Ouverture par le moniteur :

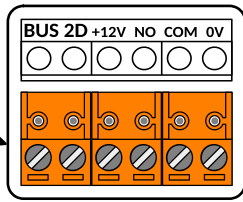
Sur les bornes **COM / PIÉTON** de la carte de motorisation Portail



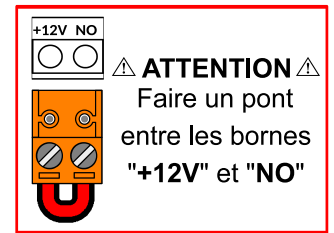
Connecteur  
Bouton Poussoir  
de sortie



Tous les badges sont  
livrés programmés et  
sont prêts à l'emploi !



**BUS 2D** : BUS 2DIGI en 2 fils NON polarisés.  
**+12V / 0V** : Sortie permanente (280mA Max)  
**NO/COM** : Relais n°1 temporisé.  
 La durée est réglable de 0,3s à 29,7s.



**ATTENTION** ⚠  
 Faire un pont  
 entre les bornes  
 "+12V" et "NO"

### Réglages rapides de la platine à clavier codé

Programmer un code pour le relais n°1 (gâche ou relais DS-ERL connecté aux bornes COM/0V de la platine) :

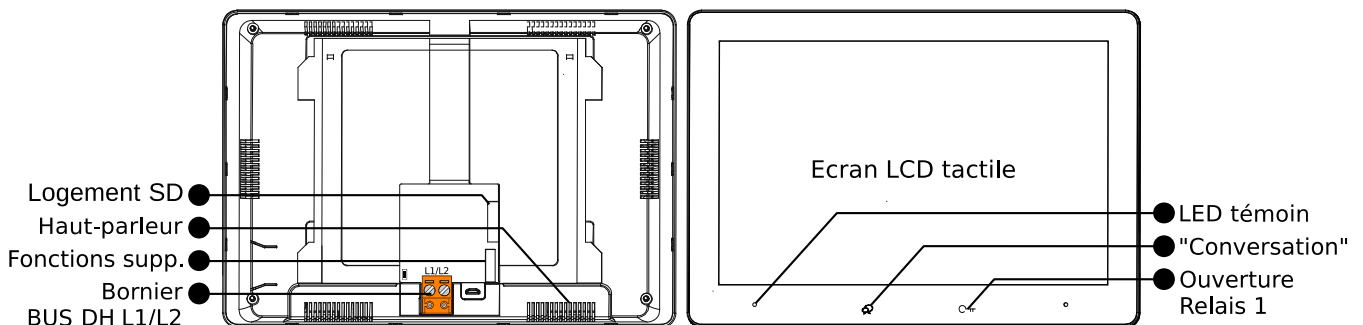
\* + 1 2 3 4 + # + 2 0 + # + (le code à programmer de 1 à 12 chiffres) + # + \*

Changer la durée de déverrouillage pour le Relais n°1 (gâche ou relais DS-ERL connecté aux bornes COM/0V de la platine) :

\* + 1 2 3 4 + # + 0 3 + # + (le nombre X 0,3s = Durée de déverrouillage. Ex. 0 5 = 5 x 0,3s = 1,5s / 1 0 = 10 x 0,3s = 3s) + # + \*

Programmer un code pour le Relais n°2 (Mini-RLC-PLUS ou KDH-RLC-SM câblé sur le BUS 2DIGI) :

\* + 1 2 3 4 + # + 6 0 + # + (le code à programmer de 1 à 12 chiffres) + # + \*



#### 1) Connecter le moniteur au Wi-Fi

- Écran d'accueil > " Réglages " > à gauche " Administrateur " > " Réglages wifi " > Touchez " [OFF] ". Patientez, le WiFi s'active...et [ON] apparaît.
  - Touchez le réseau WiFi de la box (plusieurs pages possibles...) > Saisir le MDP > Validez par " OK ". La connexion s'établit, après quelques minutes selon les box... Le nom du réseau apparaît en ROUGE " connecté ".
- Retour à l'accueil par la maison " 🏠 " en bas à gauche.

- Téléchargez, installez l'application " Tuya Smart " et créez un compte.
- Écran d'accueil > " Réglages " > à gauche " Administrateur " > " Config SIP " > " Afficher QRC pour scan " : le QR Code s'affiche.
- Ouvrez l'appli, acceptez TOUTES les autorisations demandées, touchez le " + " en haut à droite et " Scanner le QR code ".
- Scannez le QR Code affiché au moniteur, patientez, l'appli est paramétrée.



- Téléchargez et installez l'application " Smartyhome ".
- Écran d'accueil > " Réglages " > à gauche " Installateur " > " Choix de l'application " > " Smartyhome ". Le moniteur redémarre...
- Écran d'accueil > " Scénarios " > Choisir " Transfert d'appel Mode vacances ".
- Écran d'accueil > Touchez l'icône " nuage " du serveur SIP en bas de l'écran " ☁ " > Touchez " Utilisation par défaut " ...patientez... > Touchez " Enregistrement manuel " ... " enregistrement OK " apparaît.  
 Revenir à l'écran d'accueil par " 🏠 " en bas à gauche. Le symbole " ✓ " apparaît dans le nuage ☁, sinon refaire d.  
 Touchez le nuage ☁, puis le mini QR Code 📄 : il apparaît en plein écran.
- Ouvrez l'appli, acceptez TOUTES les autorisations, touchez ☰ en haut, " Compte " puis ☰ en haut à droite...
- Scannez le QR Code affiché en plein écran, nommez votre installation, validez, patientez, l'appli est paramétrée.

