



## Clavier à codes tournant bi-technologie



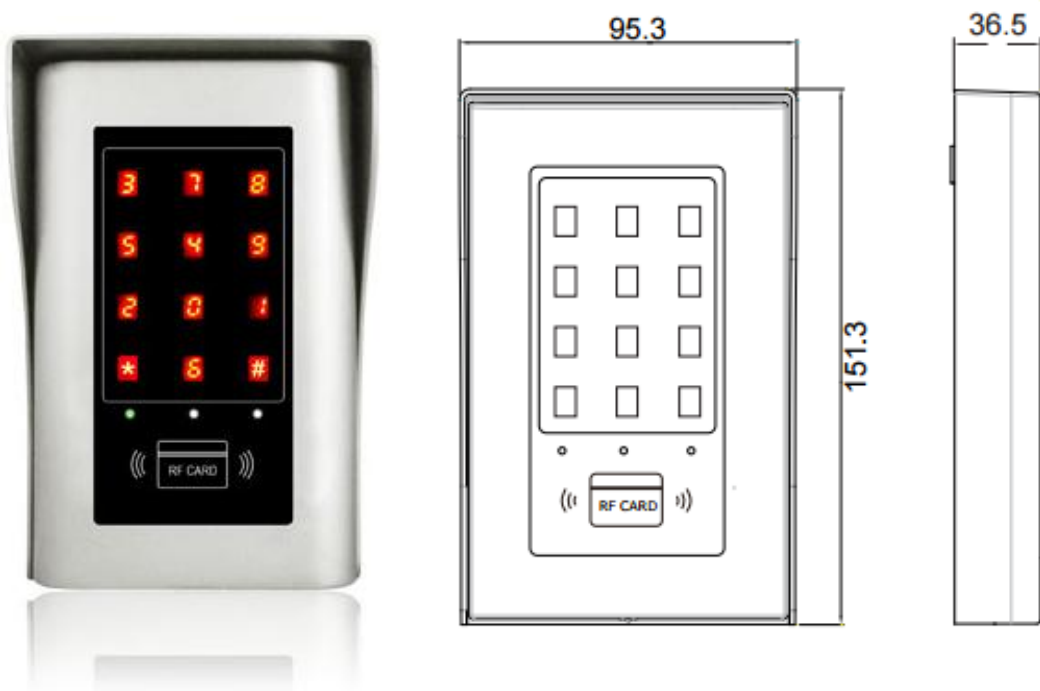
**DIGIROLL®**

Le premier clavier bi-technologie à codes tournants

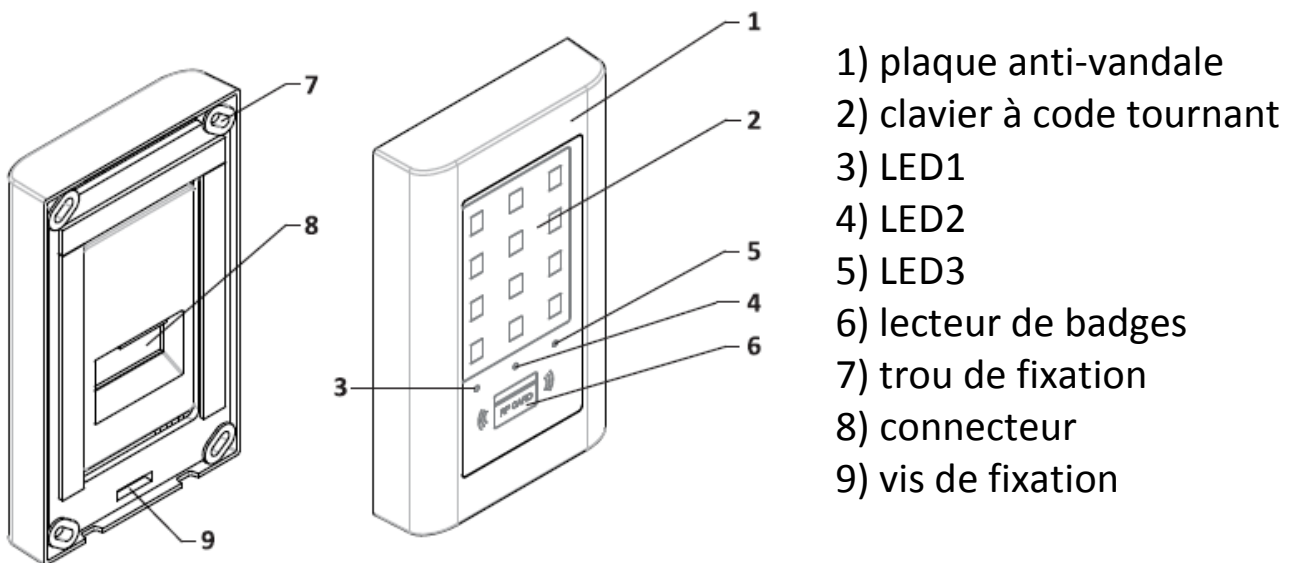
**DIGIROLL®**



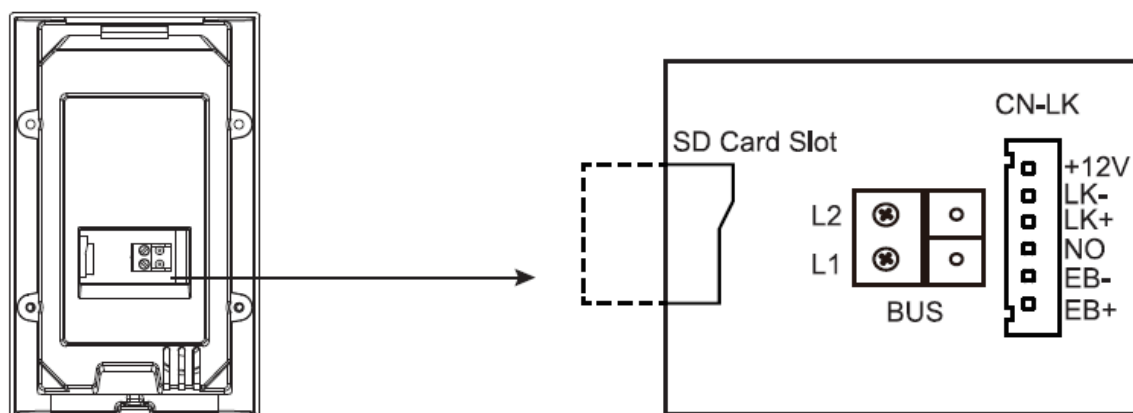
## Dimension DIGIROLL



## Dénomination des éléments DIGIROLL



## Description technique DIGIROLL



**+12V = ALIMENTATION**

**BUS = CONNECTEUR DU BUS**

**LK- = MASSE**

**LK+ = COMMUN DU CONTACT DU RELAIS**

**NO = CONTACT NO DU RELAIS**

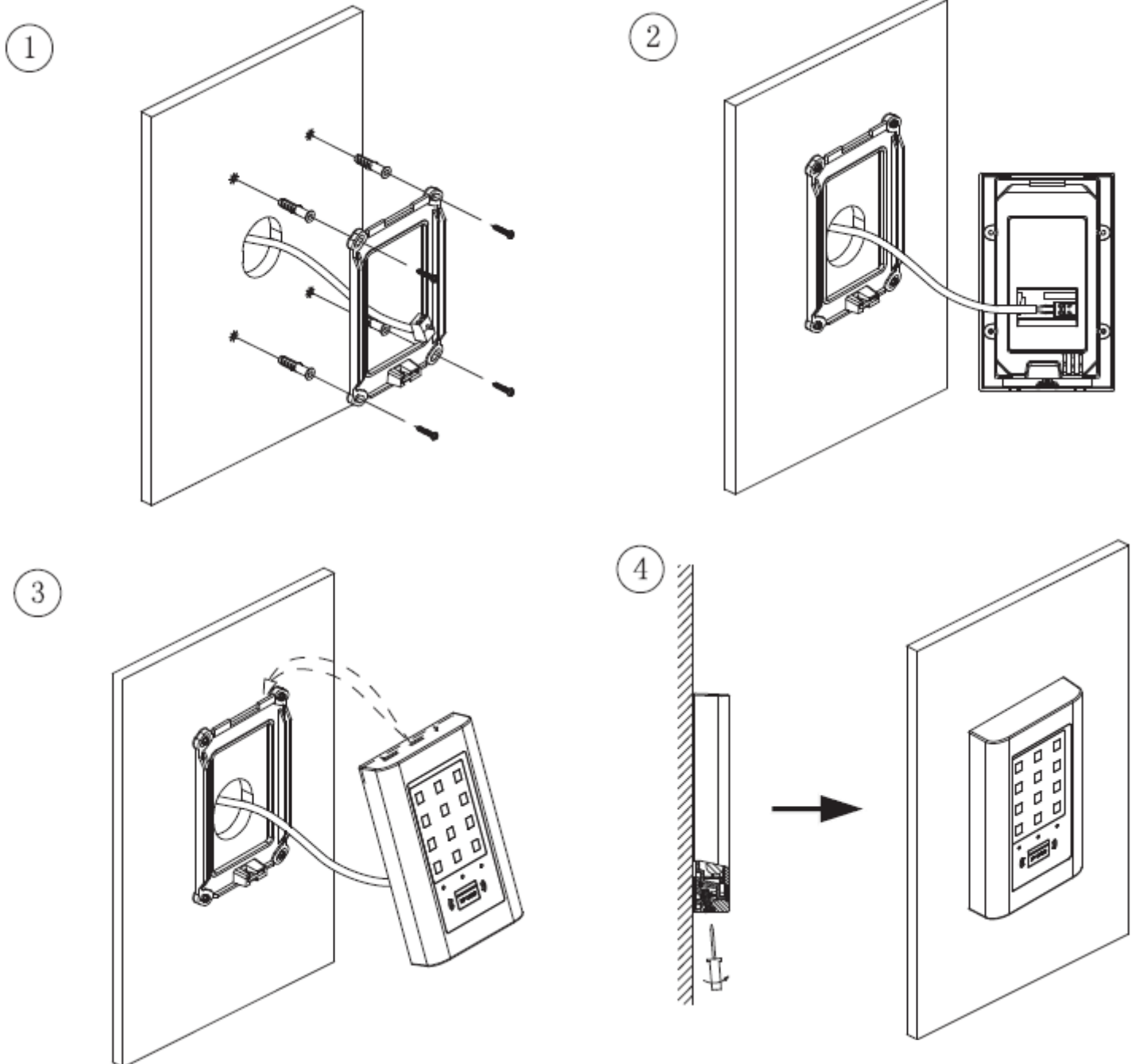
**EB- = BOUTON POUSSOIR -**

**EB+ = BOUTON POUSSOIR +**

## Spécifications DIGIROLL

- \* Dimensions : 152mm X 96mm x 37mm
- \* Alimentation électrique : DC 24V
- \* Clavier à codes tournant bi-technologie à un relais (2ème relais option KDT-RLC)
- \* Lecteur de badges intégré (5 badges fournis)
- \* Clavier à codes intégré;
- \* Température : -10°C ~ + 45°C;
- \* Câblage: 2 fils non-polarisés; supercode 8d7i6g2i5r7o6l1l

## Montage du clavier DIGIROLL



- 1 FIXER LA VISIERE
- 2 BRANCHEZ LE CABLE CORRECTEMENT
- 3 FIXEZ LA PLATINE A LA VISIERE
- 4 SERREZ LA VIS EN PARTIE INFERIEURE

## Utilisation du clavier à codes

**TOUCHER LE CLAVIER TACTILE AFIN DE LE REVEILLER, puis tapez votre code utilisateur de quatre chiffres suivi de #**

## Programmation du clavier à codes

**AVANT CHAQUE PROGRAMMATION TOUCHER LE CLAVIER TACTILE AFIN DE LE REVEILLER PUIS SUIVRE CHAQUE ETAPE**

### 1) RESET DE TOUS LES REGLAGES

**Tapez 1234# ou votre code maître** (code maître 1234# d'usine)  
(led 3 allumée suivi de beep long + beep court)

**Tapez 00#**  
(led 3 flash suivi de beep long + beep court)

**Tapez 1234 suivi de #**  
(led 3 flash suivi de beep long)

### 2) PROGRAMMATION DU CODE CLIENT (relais 1)

**Tapez 1234# ou votre code maître**  
(led 3 allumée suivi de beep long + beep court)

**Tapez 21#**  
(led 3 flash suivi de beep long + beep court)

**Tapez le nouveau code de 4 chiffres suivi de #**  
(led 3 flash suivi de beep long)

### **3) PROGRAMMATION DU CODE CLIENT (relais 2)**

**Tapez 1234# ou votre code maître**

(led 3 allumée suivi de beep long + beep court)

**Tapez 60#**

(led 3 flash suivi de beep long + beep court)

**Tapez le nouveau code de 4 chiffres suivi de #**

(led 3 flash suivi de beep long)

### **4) PROGRAMMATION DU NOUVEAU CODE MAITRE**

**Tapez 1234# ou votre code maître**

(led 3 allumée suivi de beep long + beep court)

**Tapez 01#**

(led 3 flash suivi de beep long + beep court)

**Tapez le nouveau code de 4 chiffres suivi de # (notez-le sur papier)**

(led 3 flash suivi de beep long)

### **5) PROGRAMMATION DU TEMPS DE DEVERROUILLAGE (en s)**

**Tapez 1234# ou votre code maître**

(led 3 allumée suivi de beep long + beep court)

**Tapez 03#**

(led 3 flash suivi de beep long + beep court)

**Tapez le Temps désiré suivi de # 02 # = 2 secondes (de 01 à 99)**

(led 3 flash suivi de beep long)

## **6) PROGRAMMATION DU RELAIS NO/NF**

**Tapez 1234# ou votre code maître**

(led 3 allumée suivi de beep long + beep court)

**Tapez 04#**

(led 3 flash suivi de beep long + beep court)

**Tapez 0# RELAIS NO ou Tapez 1# RELAIS NF**

(led 3 flash suivi de beep long)

## **7) MODE DE SAISIE DES TOUCHES (son/clignote)**

**Tapez 1234# ou votre code maître**

(led 3 allumée suivi de beep long + beep court)

**Tapez 05#**

(led 3 flash suivi de beep long + beep court)

**Tapez 0# = clignote ; Tapez 1# = son ; Tapez 2# = clignote + son**

(led 3 flash suivi de beep long)

## **8) RESET DES CODES**

**Tapez 1234# ou votre code maître**

(led 3 allumée suivi de beep long + beep court)

**Tapez 06#**

(led 3 flash suivi de beep long + beep court)

**Tapez le nouveau code de 4 chiffres suivi de #**

(led 3 flash suivi de beep long)

## **9) SON DE DEVERROUILLAGE**

**Tapez 1234# ou votre code maître**

(led 3 allumée suivi de beep long + beep court)

**Tapez 08#**

(led 3 flash suivi de beep long + beep court)

**Tapez 0# = beep long ; Tapez 1# = son "door is open"**

(led 3 flash suivi de beep long)

## **10) SENSIBILITE DU CLAVIER VITRO DIGITAL**

**Tapez 1234# ou votre code maître**

(led 3 allumée suivi de beep long + beep court)

**Tapez 09#**

(led 3 flash suivi de beep long + beep court)

**Tapez entre 0# et 5# pour ajuster la sensibilité (usine 3#)**

(led 3 flash suivi de beep long)

## **11) CODES TOURNANTS OU CODES STANDARD**

**Tapez 1234# ou votre code maître**

(led 3 allumée suivi de beep long + beep court)

**Tapez 10#**

(led 3 flash suivi de beep long + beep court)

**Tapez 0# = STANDARD ; Tapez 1# = CODES TOURNANTS**

(led 3 flash suivi de beep long)



## **12) FONCTION SECURITE** (badge puis code)

**Tapez 1234# ou votre code maître**

(led 3 allumée suivi de beep long + beep court)

**Tapez 11#**

(led 3 flash suivi de beep long + beep court)

**Tapez 0# = badge ou code ; Tapez 2# = badge puis code**

(led 3 flash suivi de beep long)

## **13) ADRESSAGE**

**Tapez 1234# ou votre code maître**

(led 3 allumée suivi de beep long + beep court)

**Tapez 14#**

(led 3 flash suivi de beep long + beep court)

**Tapez 0# = clavier1 ; 1# = clavier2 ; 2# = clavier3 ; 3# = clavier4**

(led 3 flash suivi de beep long)

## **14) CORRESPONDANCE AU KDT-RLC (2ème relais) par défaut "0"**

**Tapez 1234# ou votre code maître**

(led 3 allumée suivi de beep long + beep court)

**Tapez 15#**

(led 3 flash suivi de beep long + beep court)

**Tapez 1# = RLC N°1 ; 2# = RLC N°2 ; 3# = RLC N°3 ; 4# = RLC N°4**

(led 3 flash suivi de beep long)

## **15) PROGRAMMATION DU CODE TEMPORAIRE DU RELAIS 1**

**Tapez 1234# ou votre code maître**

(led 3 allumée suivi de beep long + beep court)

**Tapez 18#**

(led 3 flash suivi de beep long + beep court)

**Tapez votre code désiré de 4 chiffres suivi de #**

(led 3 flash suivi de beep long)

**Code valable 60s puis à reprogrammer après utilisation**

## **16) PROGRAMMATION DU CODE TEMPORAIRE DU RELAIS 2 (module KDT-RLC indispensable)**

**Tapez 1234# ou votre code maître**

(led 3 allumée suivi de beep long + beep court)

**Tapez 19#**

(led 3 flash suivi de beep long + beep court)

**Tapez votre code désiré de 4 chiffres suivi de #**

(led 3 flash suivi de beep long)

**Code valable 60s puis à reprogrammer après utilisation**

## **17) ENREGISTREMENT DES NOUVEAUX BADGES MAITRES**

**Tapez 1234# ou votre code maître**

(led 3 allumée suivi de beep long + beep court)

**Tapez 100#**

(led 3 flash suivi de beep long + beep court)

**Tapez 1234#** (led 3 flash suivi de beep long)

**le 1er badge passé devant le lecteur sera le badge "ajouter"**

**le 2ème badge passé devant le lecteur sera le badge "supprimer"**

## **18) AJOUT D'UN BADGE CLIENT**

**Tapez 1234# ou votre code maître**

(led 3 allumée suivi de beep long + beep court)

**Tapez 101#**

(led 3 flash suivi de beep long + beep court)

**Tapez 1234#** (led 3 flash suivi de beep long)

**le badge passé devant le lecteur sera le premier badge, passer un autre badge pour le programmer**

## **19) SUPPRESSION D'UN BADGE CLIENT**

**Tapez 1234# ou votre code maître**

(led 3 allumée suivi de beep long + beep court)

**Tapez 102#**

(led 3 flash suivi de beep long + beep court)

**Tapez 1234#** (led 3 flash suivi de beep long)

**le badge passé devant le lecteur sera supprimé, passer les autres badges un par un pour les supprimer.**

## **20) SUPPRESSION DE TOUS LES BADGES CLIENT**

**Tapez 1234# ou votre code maître**

(led 3 allumée suivi de beep long + beep court)

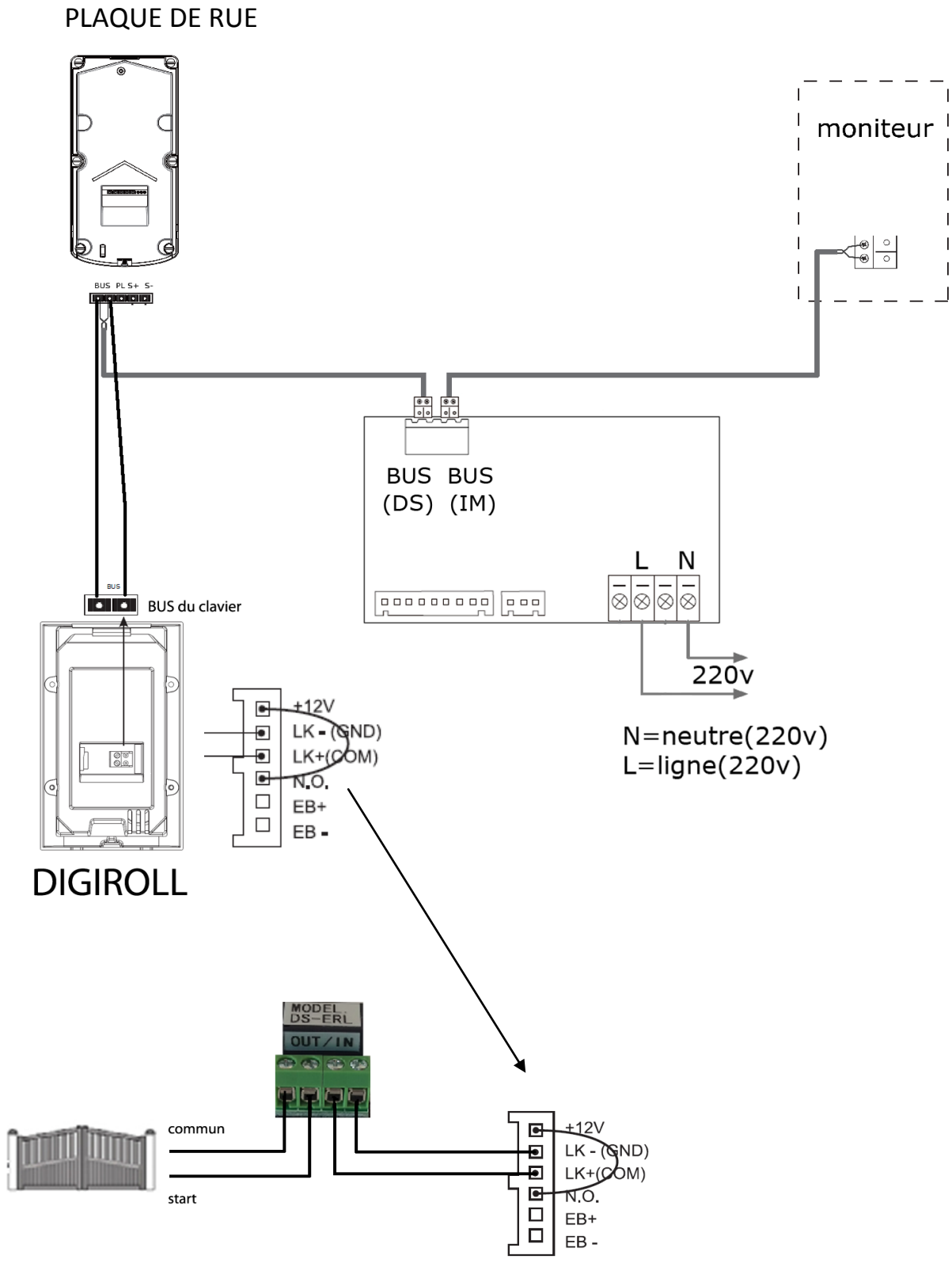
**Tapez 103#**

(led 3 flash suivi de beep long + beep court)

**Tapez 1234#** (led 3 flash suivi de beep long)

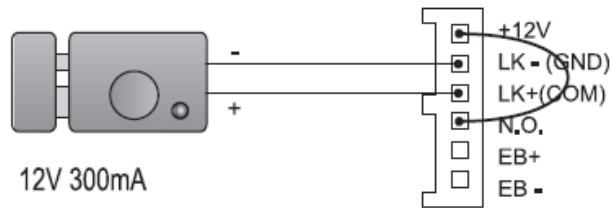
**les badges clients seront tous supprimés.**

# Connexion du BUS du DIGIROLL avec un kit vidéo

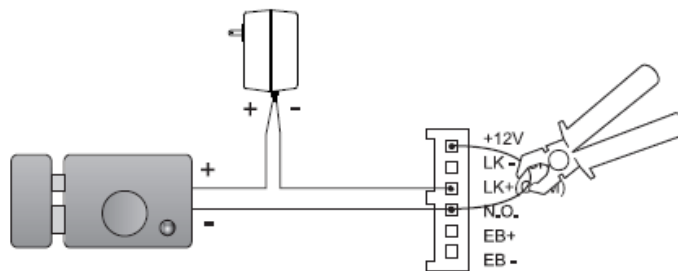


Branchement pour connecter un automatisme de portail

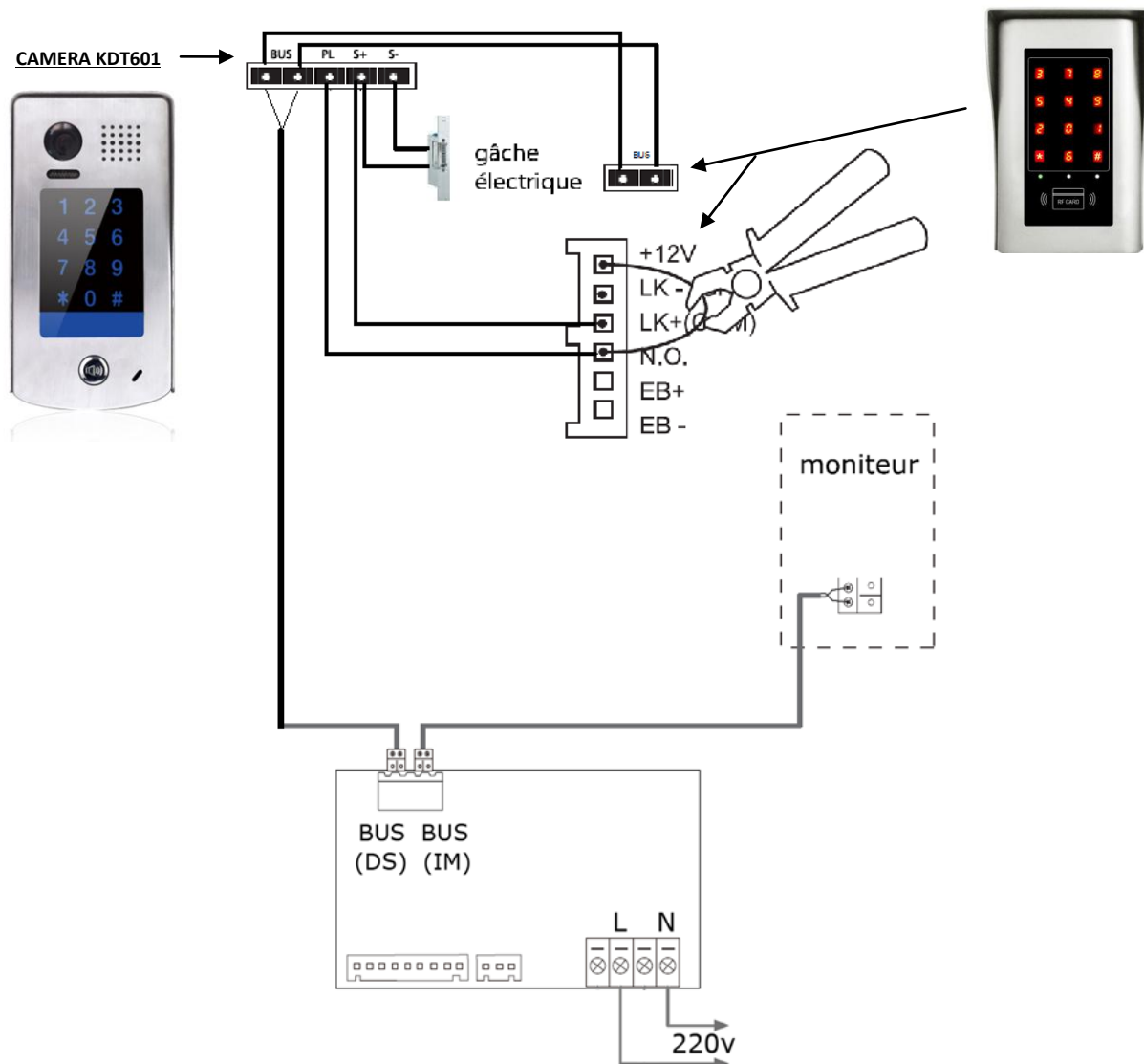
## Branchement d'une gâche électrique



## Branchement d'une gâche électrique avec alim



## Branchement d'une gâche avec caméra KDT601



# Connexion en autonome

