
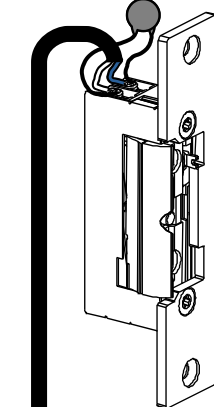
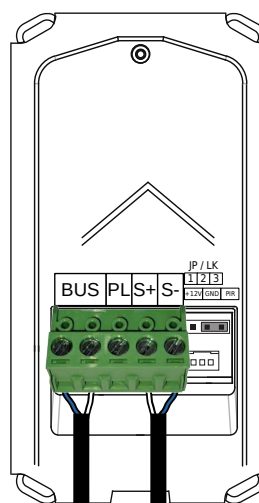
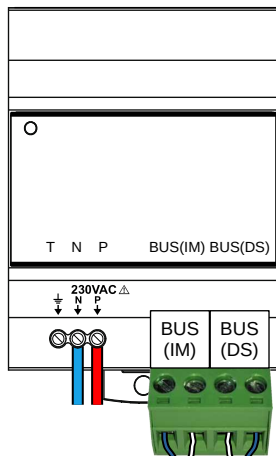
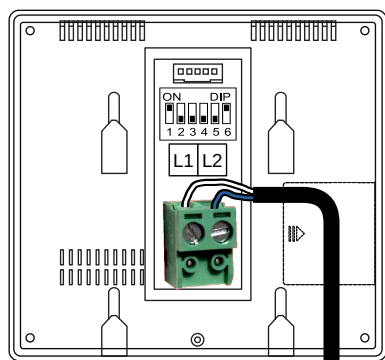


Ne pas connecter l'alim. KPC9 à la terre "T"  sauf si le courant électrique est parasité (vidéo parasitée...)

Déverrouillage par le moniteur :

Relais 1 

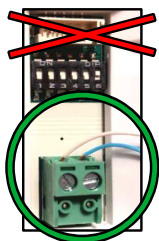
Varistance




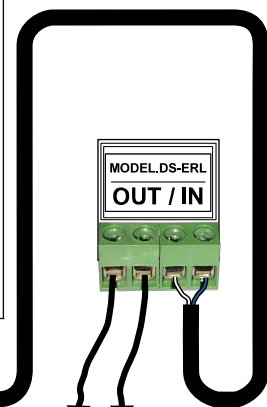
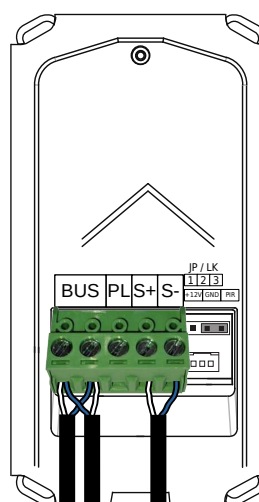
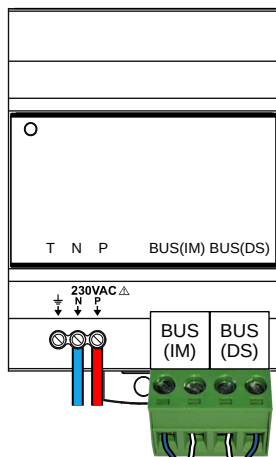
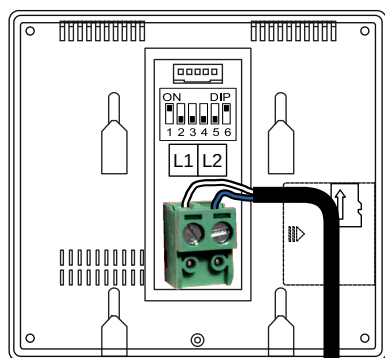
⚠ 12VCC ⚠  
280mA MAX



2EASY-CRYSTOS-Z-170

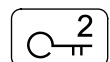


Ne pas connecter l'alim. KPC9 à la terre "T"  sauf si le courant électrique est parasité (vidéo parasitée...)

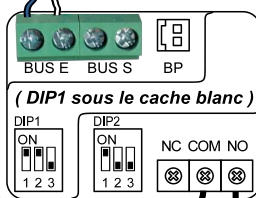


Sur les bornes COM / START **OUVERTURE TOTALE** de la carte de motorisation Portail. Ouverture par le moniteur :


Ouverture par le moniteur :

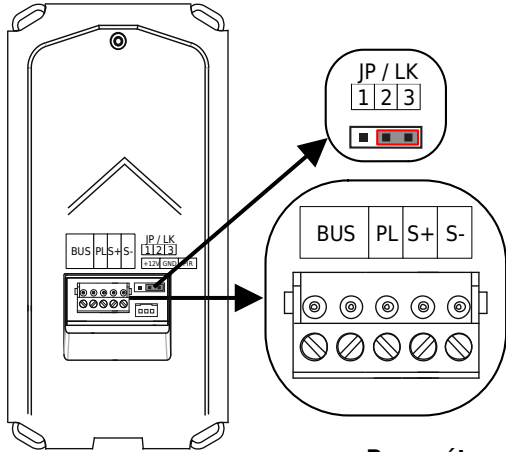
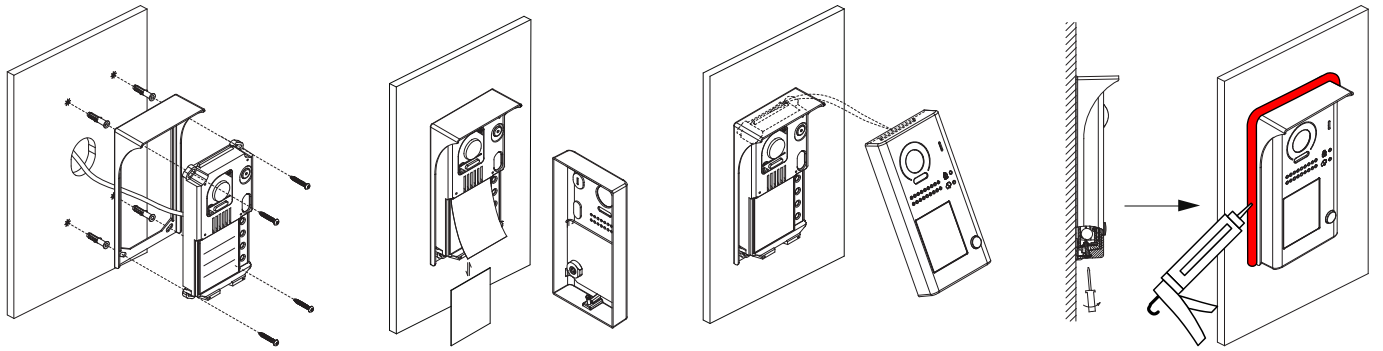
Relais 2 

Sur les bornes COM / PIÉTON **OUVERTURE PARTIELLE** de la carte de motorisation Portail.



← ← ←  
**Mini-RLC-C**  
en  
OPTION

Relais 1 



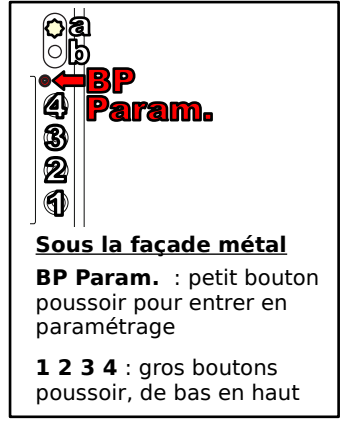
**Tous les badges sont livrés programmés et sont prêts à l'emploi !**

**CAVALIER JP/LK** : sur les bornes 2 et 3

**BUS** : pour connecter les 2 fils NON POLARISÉS du BUS 2Easy

**PL** : pour un bouton poussoir de sortie (NO), câblé sur les bornes PL et S+

**S+ / S-** : sortie 12VDC/280mA pour l'alimentation directe d'une gâche électrique, ou à câbler sur une borne IN du relais de protection DS-ERL pour commander un automatisme



**Sous la façade métal**

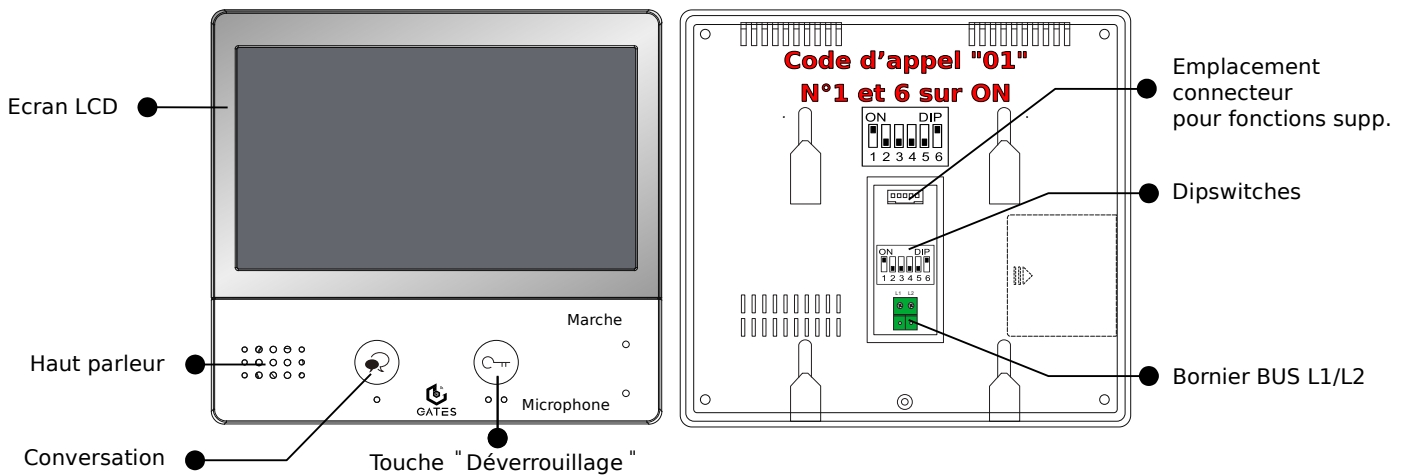
**BP Param.** : petit bouton poussoir pour entrer en paramétrage

**1 2 3 4** : gros boutons poussoir, de bas en haut

**Paramétrage rapide de la platine avec lecteur de badges**

Changer le temps pour le relais n°1 (gâche ou relais DS-ERL connecté aux bornes S+/S- de la platine) :

- 1°) Appuyez **3x** sur le petit bouton **BP Param** (la LED **a** est allumée, la LED **b** est éteinte)
- 2°) Puis faites un appui maintenu sur le bouton n°**2** tout le temps du déverrouillage (ex : maintien 5s pour un déverrouillage de 5s), la platine émet alors un **Bip** par seconde. Relâchez à la fin du temps voulu.
- 3°) Puis patientez 10s pour sortir automatiquement du mode de programmation avant de refermer la platine...



**Réglage du volume et choix de la sonnerie**

Volume de la sonnerie :

(Réglages) + (Volume) + ⬆ ou ⬇ jusqu'au volume désiré... puis 🏠 x 2

Choix de la sonnerie :

(Réglages) + (Sonneries) + (Platines) + ⬅ ou ➡ jusqu'à la mélodie voulue... puis 🏠 x 2

**Restauration "Réglages Usine" rapide du moniteur**

(Réglages) + (Reset) + (au milieu à gauche) + (✓) puis 🏠