
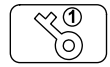


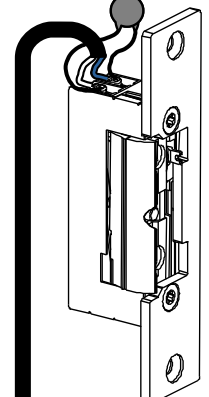
Ne pas connecter l'alim. KPC9 à la terre "T"  sauf si le courant électrique est parasité (vidéo parasitée...)

Déverrouillage par le moniteur :

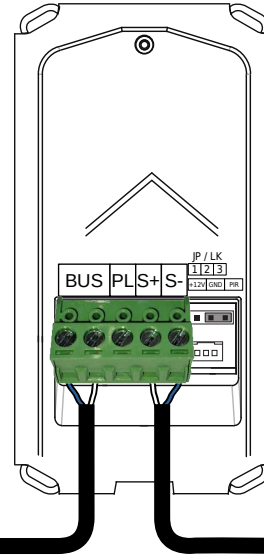
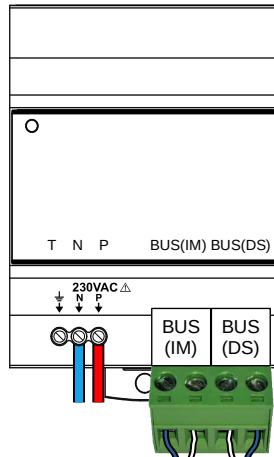
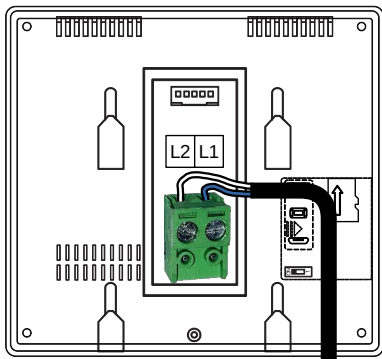
Relais 1



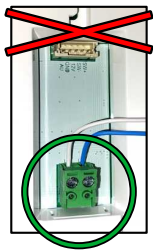
Varistance




**⚠ 12VCC ⚠
280mA MAX**



2EASY-CRYSTALIA-PS-170-IP



Ne pas connecter l'alim. KPC9 à la terre "T"  sauf si le courant électrique est parasité (vidéo parasitée...)

Sur les bornes COM / START **OUVERTURE TOTALE** de la carte de motorisation Portail.

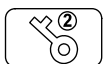
Ouverture par le moniteur :

Relais 1

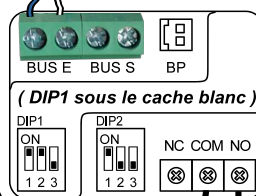


Ouverture par le moniteur :

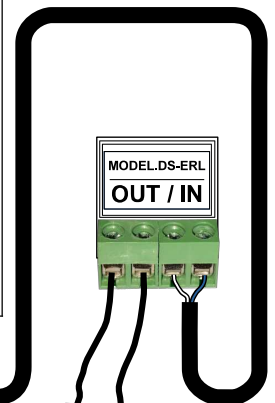
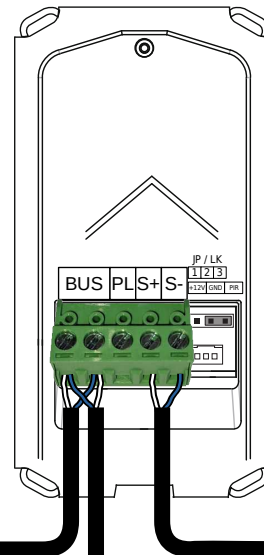
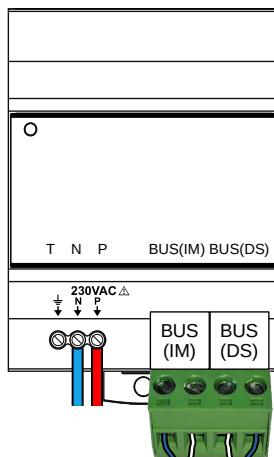
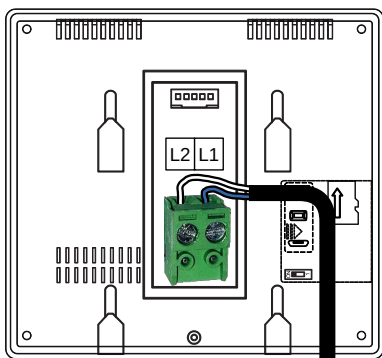
Relais 2

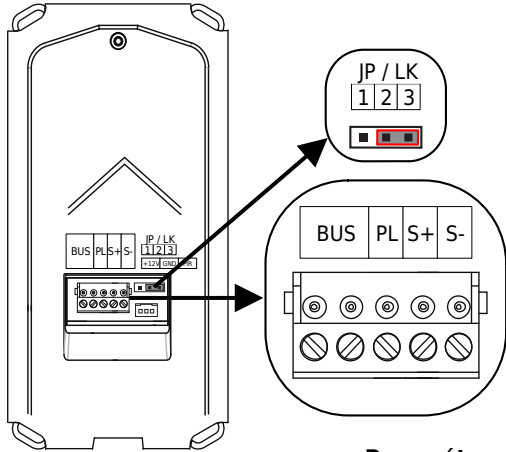
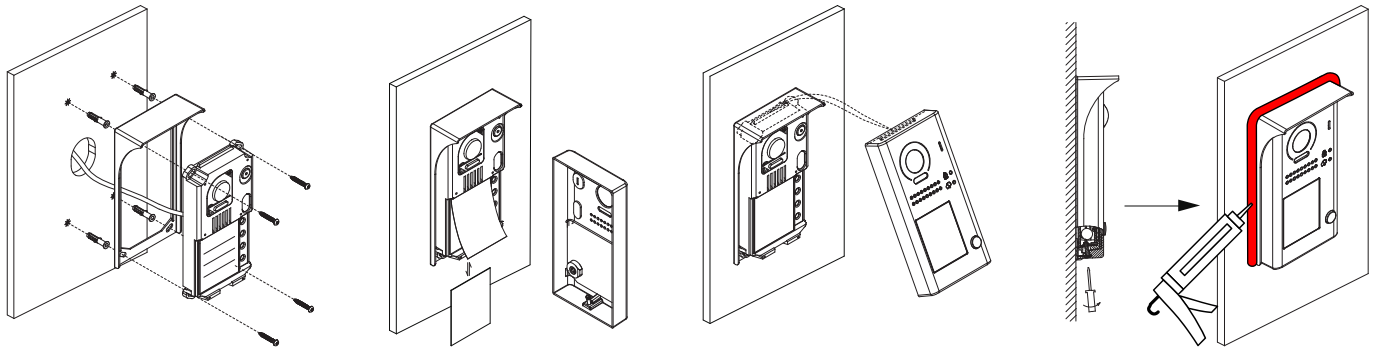


Sur les bornes COM / PIÉTON **OUVERTURE PARTIELLE** de la carte de motorisation Portail.



**☆☆ ←
Mini-RLC-C
en
OPTION**





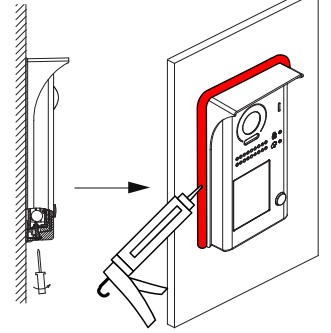
Tous les badges sont livrés programmés et sont prêts à l'emploi !

CAVALIER JP/LK : sur les bornes 2 et 3

BUS : pour connecter les 2 fils NON POLARISÉS du BUS 2Easy

PL : pour un bouton poussoir de sortie (NO), câblé sur les bornes PL et S+

S+ / S- : sortie 12VDC/280mA pour l'alimentation directe d'une gâche électrique, ou à câbler sur une borne IN du relais de protection DS-ERL pour commander un automatisme



BP Param.

Sous la façade métal

BP Param. : petit bouton poussoir pour entrer en paramétrage

1 2 3 4 : gros boutons poussoir, de bas en haut

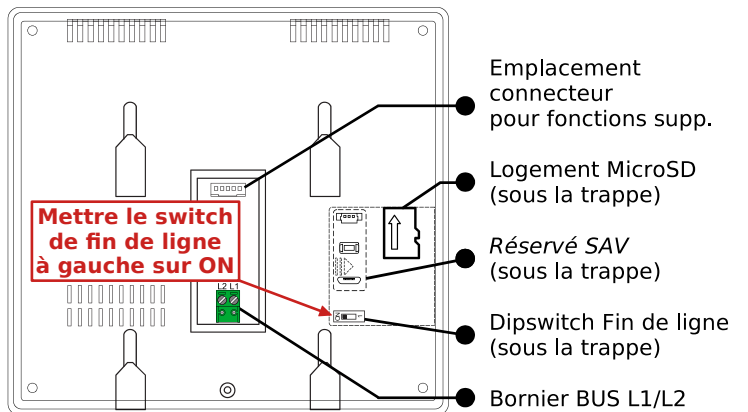
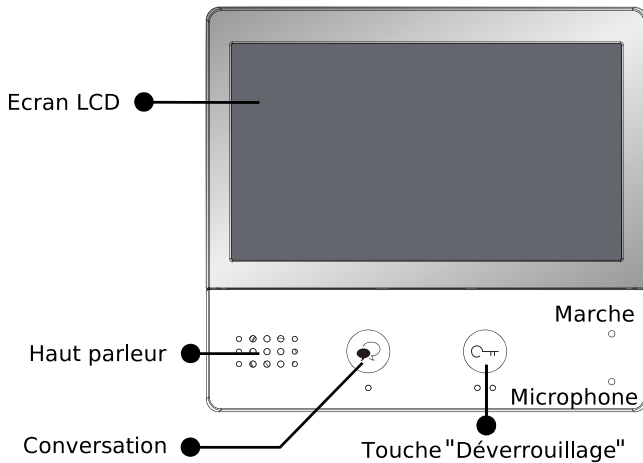
Paramétrage rapide de la platine avec lecteur de badges

Changer le temps pour le relais n°1 (gâche ou relais DS-ERL connecté aux bornes S+/S- de la platine) :

1°) Appuyez **3x** sur le petit bouton **BP Param** (la LED **a** est allumée, la LED **b** est éteinte)

2°) Puis faites un appui maintenu sur le bouton n°**2** tout le temps du déverrouillage (ex : maintien 5s pour un déverrouillage de 5s), la platine émet alors un **Bip** par seconde. Relâchez à la fin du temps voulu.

3°) Puis patientez 10s pour sortir automatiquement du mode de programmation avant de refermer la platine...



Réglages rapides du moniteur

- ① **Paramétrer le Code d'Appel** : " **Réglages** " > " **Installateur** " > " **Code d'appel** " > " **Code de sécurité** ", le clavier apparaît > Saisir le code **6 6 6 6 6 6 6 6** > " **OK** " > Puis saisir le code **0 1** sur le moniteur > " **OK** "
- ② **Activer le WiFi** : **Écran accueil** > " **Réglages** " > Menu de gauche " **Administrateur** " > " **Réglages wifi** " > Toucher " **[OFF]** ". Patienter jusqu'à ce que le WiFi s'active...et que **[ON]** apparaisse.
- ③ **Connexion du moniteur** : Toucher le réseau WiFi de la box (plusieurs pages possibles...) > Saisir le MDP > Valider par " **OK** " La connexion s'établit, après quelques minutes selon les box... Le nom du réseau apparaît en **ROUGE "connecté"**
Revenir à l'écran d'accueil en appuyant sur la maison " " dans l'angle en bas à gauche.
- ④ **Transfert "Mode vacances"** : **Écran accueil** > " **Scénarios** " > Choisir " **Transfert d'appel mode vacances** "
- ⑤ **Enregistrement Serveur SIP** : **Écran accueil** > Toucher l'icône "nuage" du serveur SIP en bas de l'écran " " > > Toucher " **Utilisation par défaut** " ...patientez... > Toucher " **Enregistrement manuel** " ,... " **enregistrement OK** " apparaît.
Revenir à l'écran d'accueil en appuyant sur la maison " " dans l'angle en bas à gauche.
Le symbole " " doit apparaître à l'intérieur du nuage , sinon recommencez " **Enregistrement Serveur SIP** "...