
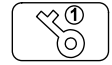


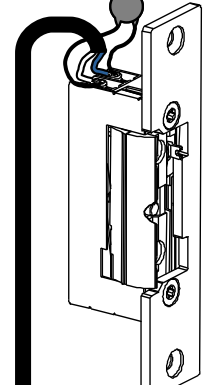
Ne pas connecter l'alim. KPC9 à la terre "T"  sauf si le courant électrique est parasité (vidéo parasitée...)

Déverrouillage par le moniteur :

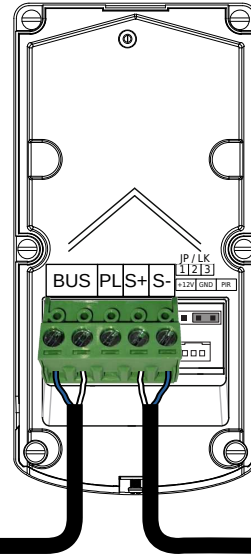
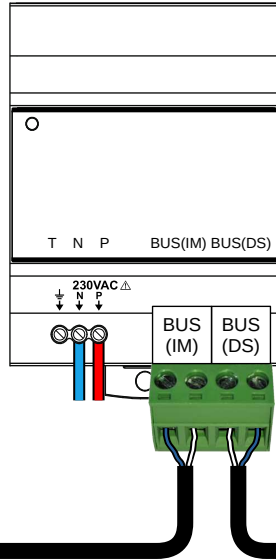
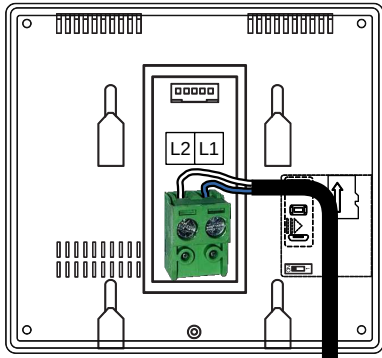
Relais 1



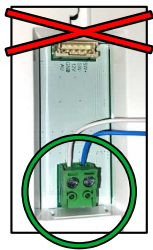
Varistance




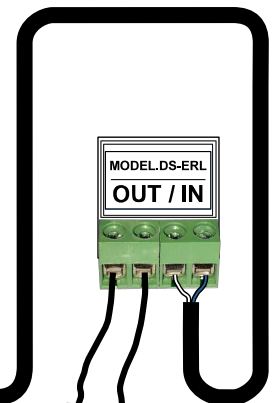
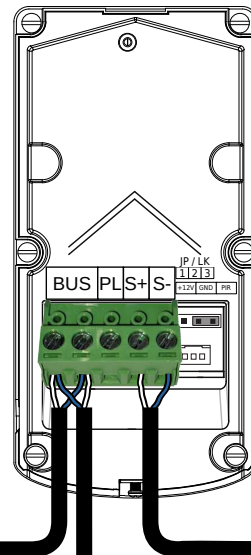
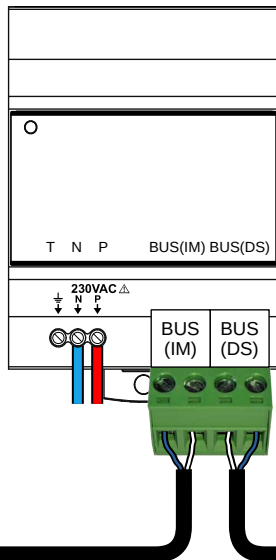
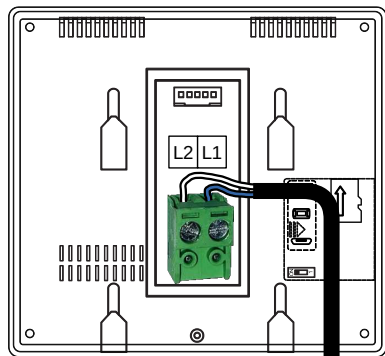
**⚠ 12VCC ⚠
280mA MAX**



2EASY-CRYSTALIA-CS-170-316-IP



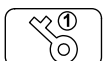
Ne pas connecter l'alim. KPC9 à la terre "T"  sauf si le courant électrique est parasité (vidéo parasitée...)



Sur les bornes COM / START **OUVERTURE TOTALE** de la carte de motorisation Portail.

Ouverture par le moniteur :

Relais 1

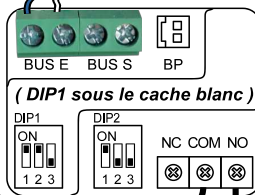


Ouverture par le moniteur :

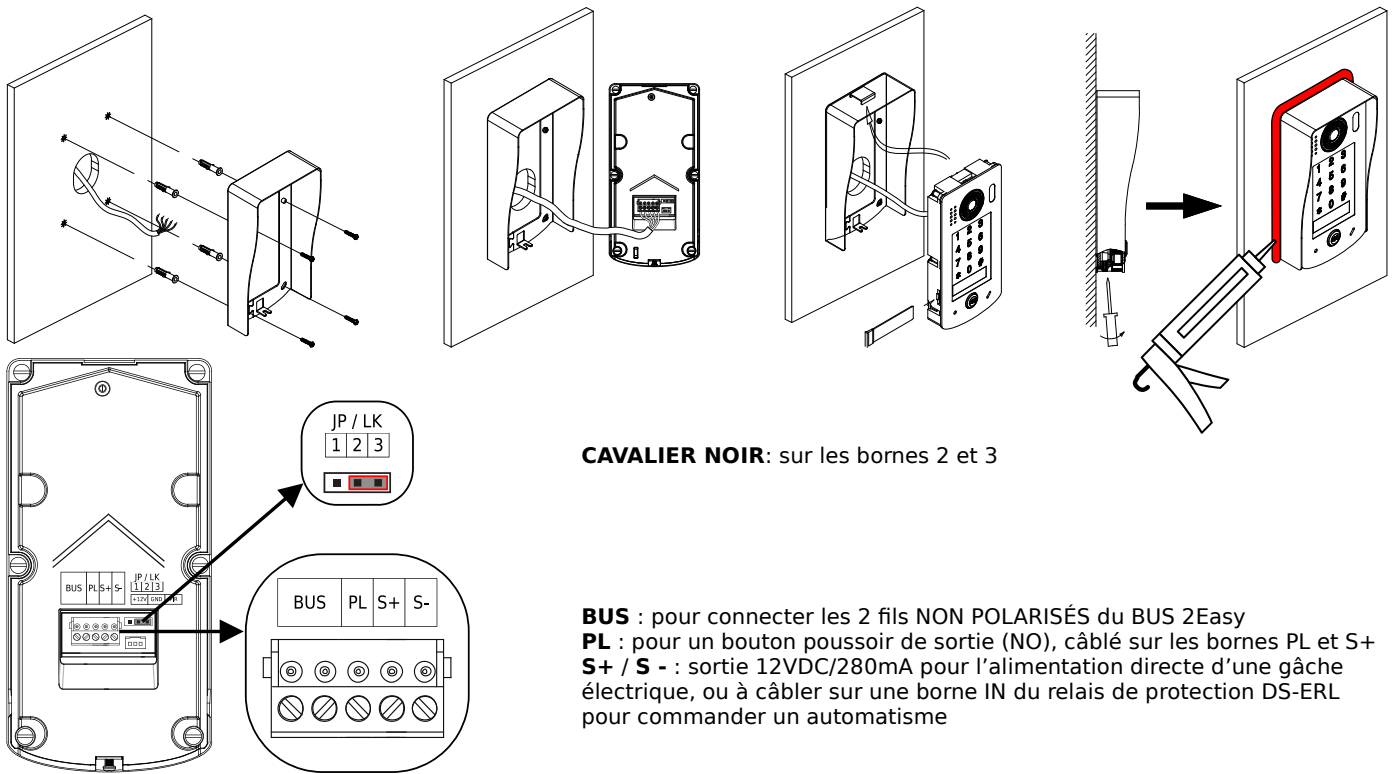
Relais 2



Sur les bornes COM / PIÉTON **OUVERTURE PARTIELLE** de la carte de motorisation Portail.



**← ← ←
MINI-RLC-C
en
OPTION**



CAVALIER NOIR: sur les bornes 2 et 3

BUS : pour connecter les 2 fils NON POLARISÉS du BUS 2Easy
PL : pour un bouton poussoir de sortie (NO), câblé sur les bornes PL et S+
S+ / S- : sortie 12VDC/280mA pour l'alimentation directe d'une gâche électrique, ou à câbler sur une borne IN du relais de protection DS-ERL pour commander un automatisme

Réglages rapides de la platine à clavier codé

Programmer un code pour le relais n°1 (gâche ou relais DS-ERL connecté aux bornes S+/S- de la platine) :

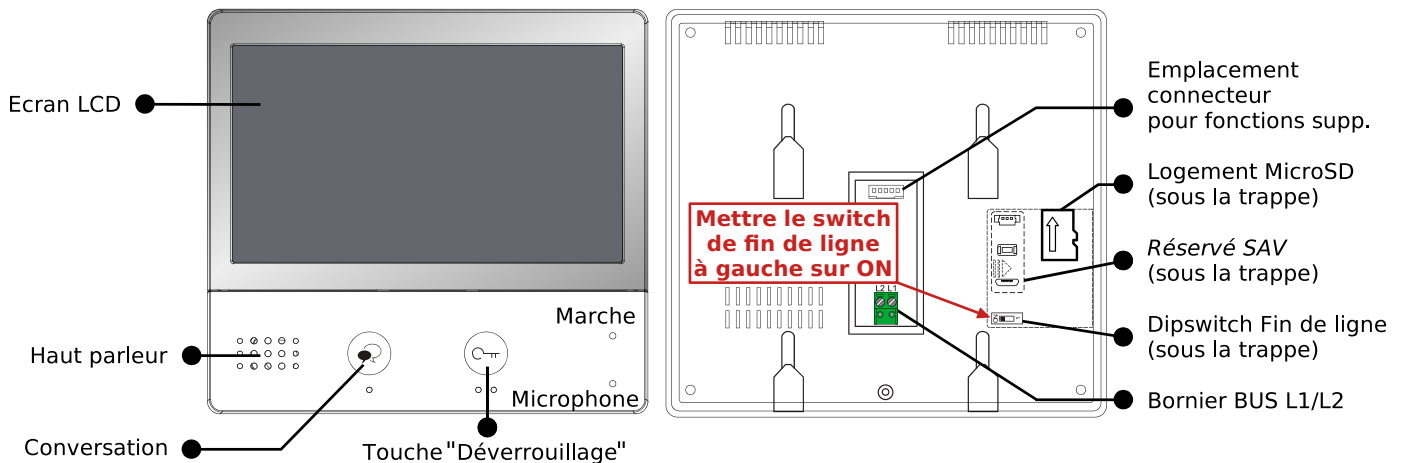
* + 1 2 3 4 + # + 2 0 + # + (le code à programmer de 1 à 12 chiffres) + # + *

Changer le temps pour le relais n°1 (gâche ou relais DS-ERL connecté aux bornes S+/S- de la platine) :

* + 1 2 3 4 + # + 0 3 + # + (le nombre de secondes x 3 sur 2 chiffres, par exemple pour 3s taper "0 9") + # + *

Programmer un code pour le relais n°2 (Mini-RLC-C ou KDT-RLC-C câblé sur le BUS 2Easy) :

* + 1 2 3 4 + # + 6 0 + # + (le code à programmer de 1 à 12 chiffres) + # + *



Réglages rapides du moniteur

- ① Paramétrer le Code d'Appel : " **Réglages** " } " **Installateur** " } " **Code d'appel** " } " **Code de sécurité** ", le clavier apparaît } Saisir le code **6 6 6 6 6 6 6 6** } "OK" } Puis saisir le code **3 2** sur le moniteur } "OK"
- ② Activer le WiFi : **Écran accueil** } " **Réglages** " } Menu de gauche " **Administrateur** " } " **Réglages wifi** } Toucher "**[OFF]**". Patienter jusqu'à ce que le WiFi s'active...et que **[ON]** apparaisse.
- ③ Connexion du moniteur : Toucher le réseau WiFi de la box (plusieurs pages possibles...) } Saisir le MDP } Valider par "OK"
La connexion s'établit, après quelques minutes selon les box... Le nom du réseau apparaît en **ROUGE "connecté"**
Revenir à l'écran d'accueil en appuyant sur la maison " " dans l'angle en bas à gauche.
- ④ Transfert "Mode vacances" : **Écran accueil** } " **Scénarios** " } Choisir "**Transfert d'appel mode vacances**"
- ⑤ Enregistrement Serveur SIP : **Écran accueil** } Toucher l'icône "nuage" du serveur SIP en bas de l'écran " " }
} Toucher "**Utilisation par défaut**" ...patientez... } Toucher "**Enregistrement manuel**",... "**enregistrement OK**" apparaît.
Revenir à l'écran d'accueil en appuyant sur la maison " " dans l'angle en bas à gauche.
Le symbole " " doit apparaître à l'intérieur du nuage , sinon recommencez "Enregistrement Serveur SIP"...