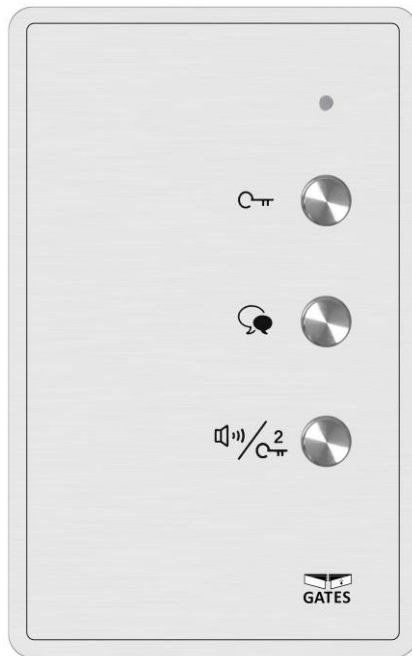
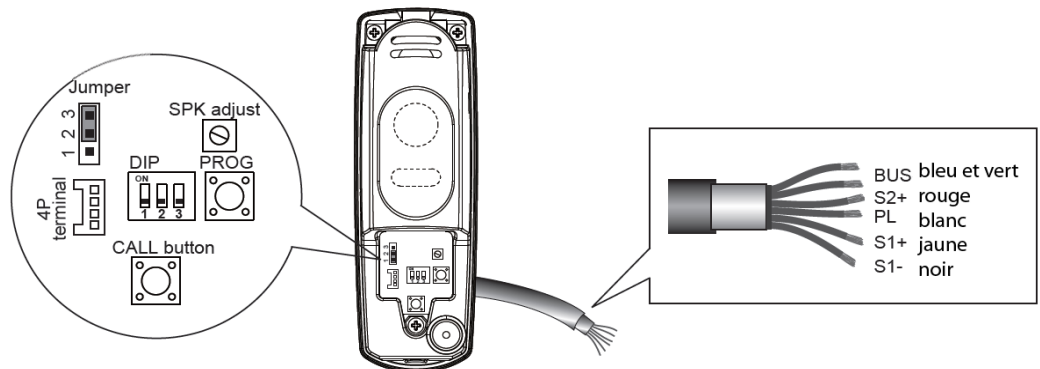
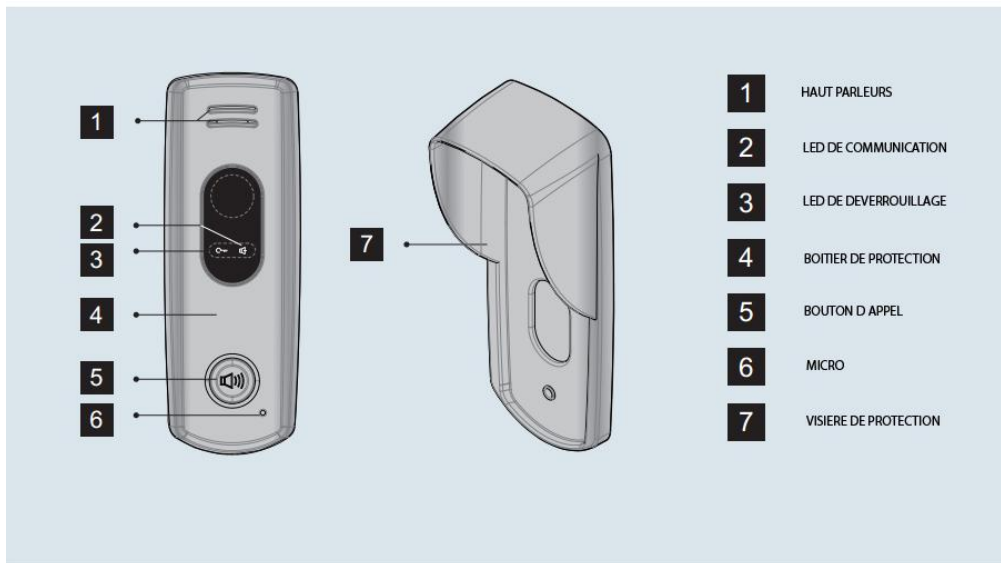
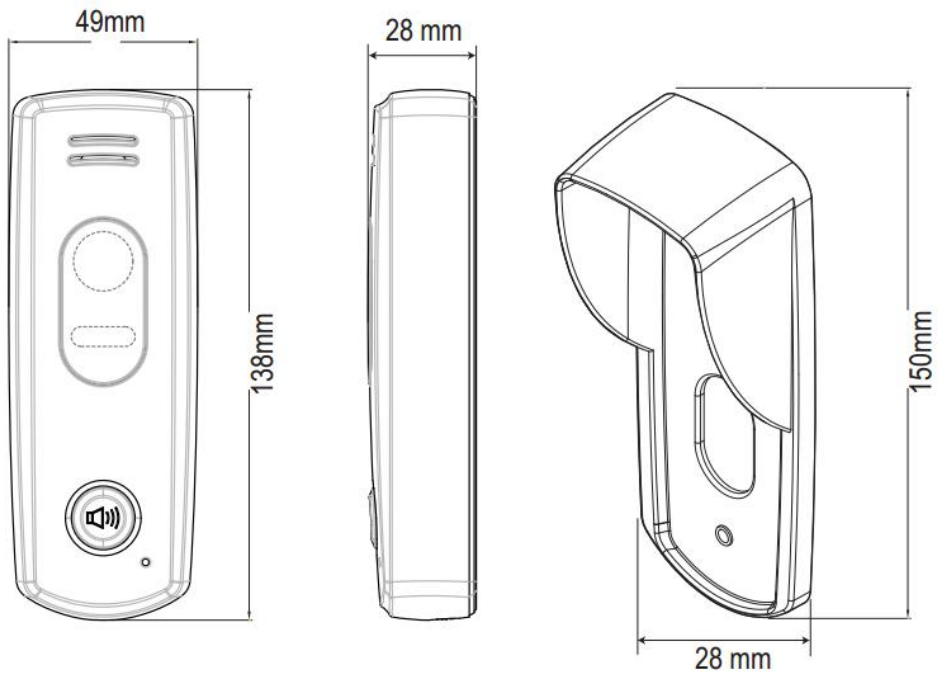


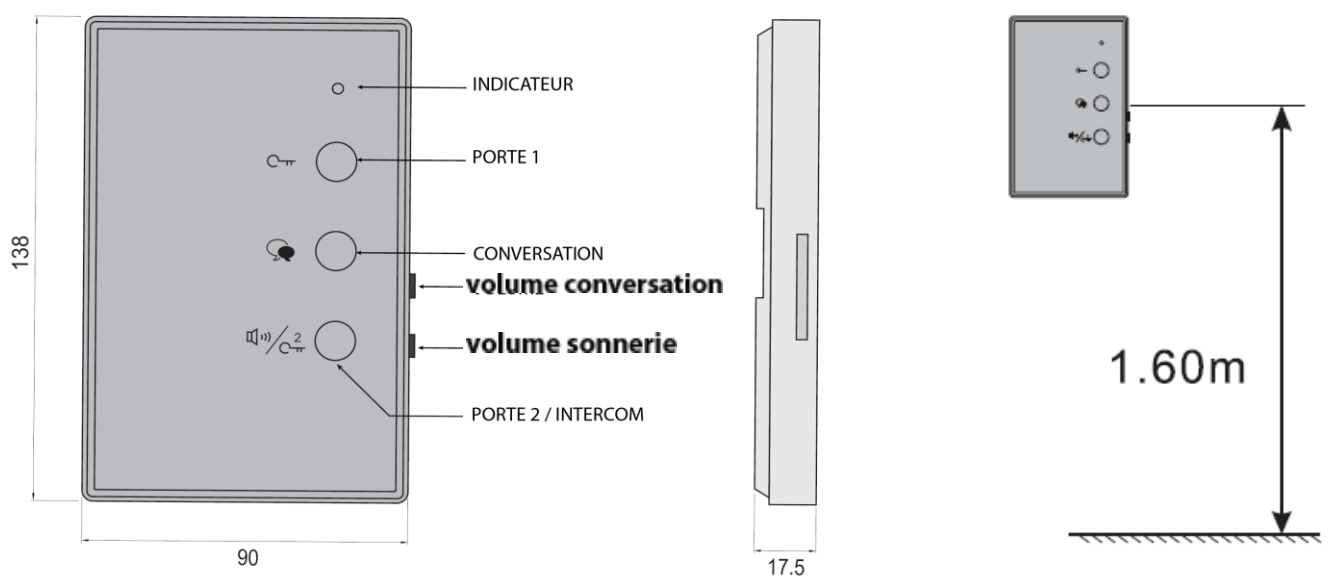
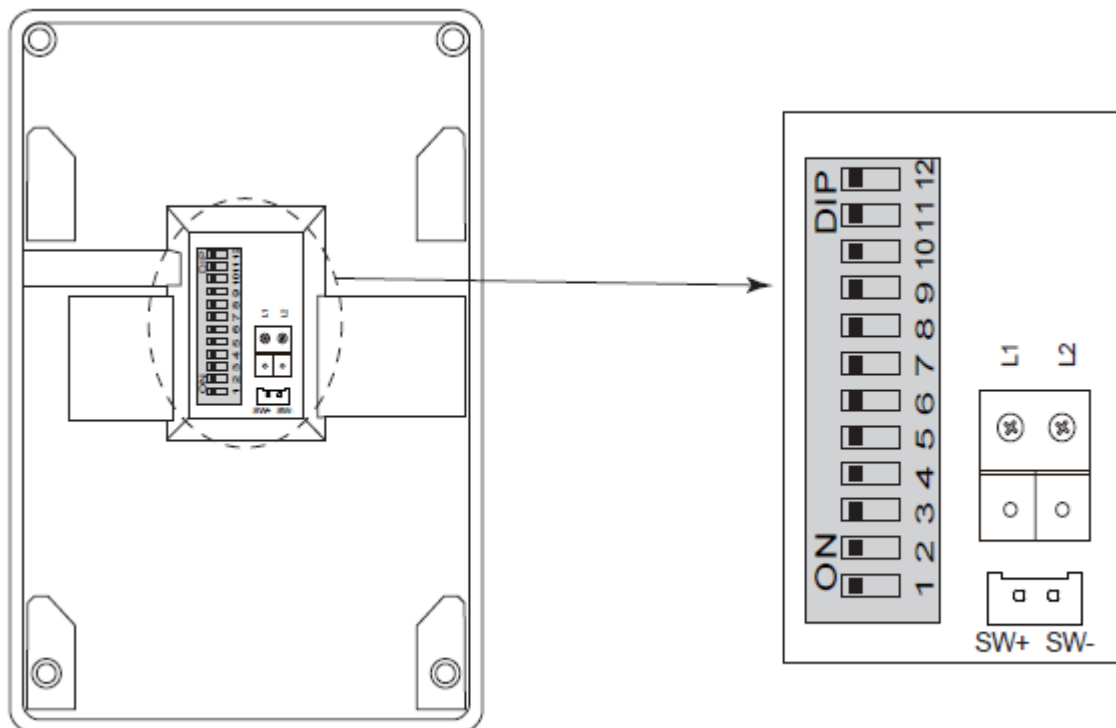


2EASY-AUDIO-ML





DIMENSIONS:



Lorsque quelqu'un sonne, appuyez sur "**CONVERSATION**" pour parler et "**PORTE 1**" pour déverrouiller le premier relais ou sur "**PORTE 2 / INTERCOM**" pour déverrouiller le deuxième relais.

Pour ouvrir depuis la maison sans appel de la plaque de rue, appuyez sur "**PORTE 1**" pour déverrouiller le premier relais ou appuyez sur "**PORTE 2**" pour déverrouiller le deuxième relais.

Pressez "PORTE 2" pour 3 secondes afin d'établir la fonction "intercom" pour appeler d'autre poste

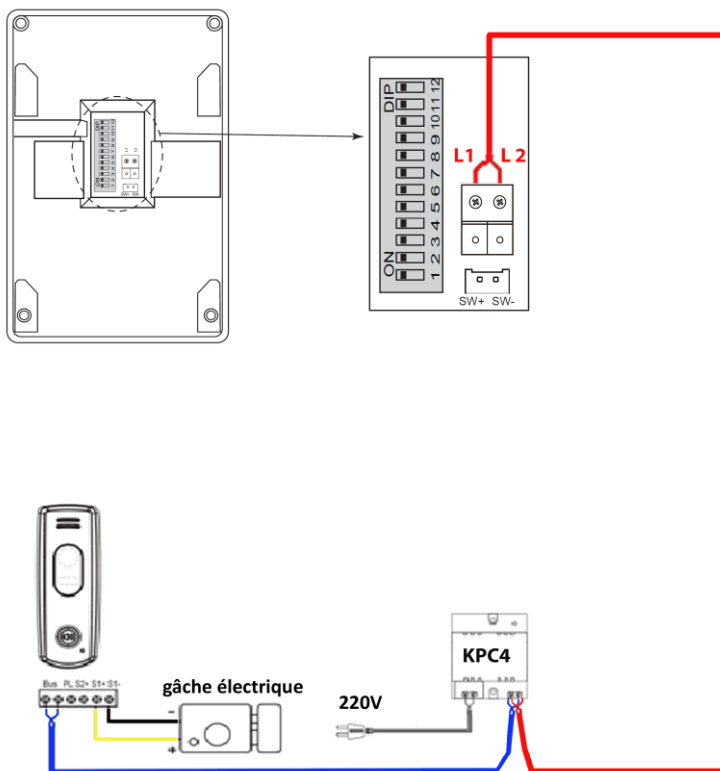
Changement de sonnerie:

Pressez et maintenez le bouton "conversation" pour 2s, puis appuyer une première fois brièvement sur "conversation" pour la sonnerie N°2, appuyer sur "conversation" encore une fois pour la dernière sonnerie, enfin appuyer une toute dernière fois sur "conversation" pour revenir à la première sonnerie.

BRANCHEMENT

BRANCHEZ L1 ET L2 AU BUS EN BAS A DROITE DE L'ALIMENTATION EN PARALLELE AVEC LE BUS DE LA PLAQUE DE RUE.

Remarque: c'est un bus non polarisé par conséquent vous n'avez pas de sens à respecter sur le bus.



JAUNE ET NOIR : SORTIE 1 / 12V

ROUGE ET NOIR : SORTIE 2 / 12V

BUS entre plaque de rue et alim (non polarisé)
BUS entre combiné audio et alim (non polarisé)
S1+ JAUNE et S1- NOIR pour gâche électrique

pour un automatisme:

JAUNE ET NOIR : SORTIE 1 à brancher sur bornes "IN" du relais DS-ERL et sur "OUT" branchez le "commun" et le "start" de l'automatisme

ROUGE ET NOIR : SORTIE 2 à brancher sur un autre relais DS-ERL pour commander l'ouverture piéton par exemple.

Jaune / Noir

